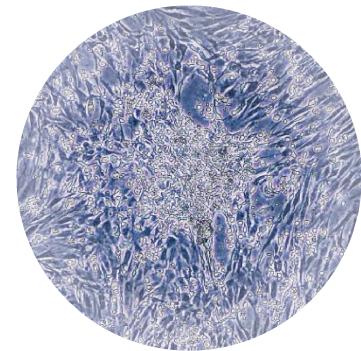


NOTHING IS INCURABLE !



생명의 기본 단위는 세포입니다.
난치병은 세포의 재생을 통해 치료될 수 있습니다.

줄기세포 치료는 난치병을 치유할 수 있는 유일한 길이다.

Dr. Kim's Stem Cell Clinic

“ 줄기세포 배양을 통해 기관지 복제 이식, 방광 복제 성공, 거부반응 없고 기능 같아 ”

스웨덴 카롤린스카연구소에서는 기관지암을 앓던 환자에게 자신의 줄기세포를 이용해 배양한 기관지를 이식하는데 성공했다.

[스웨덴 카롤린스카연구소 / 미국 웨이크포리스트 대학]

“ 뇌경색 환자 5명 줄기세포 치료성공 ”

평생 후유증이 남는다면 '뇌졸중'을 줄기세포로 고쳤다.

연구팀은 치료 6개월 만에 5명 전원에게서 눈에 띄는 마비증세 완화를 확인했다.

[영국 임피리얼칼리지런던 의료팀 / 의학분야 국제 학술지 줄기세포 증개의학 발표]

“ 종양 내 줄기세포 공략으로 피부암 완치 성공 ”

악성피부암 흑색종의 줄기세포 ABCB5를 제거하여 피부암 재발률을 약 80% 하락시키는데 성공
향후 과제로 부작용 연구와 타 종양으로의 적용확대를 제안하였다.

[하버드대 소속 보스턴 소아병원 / 미국 의학전문매체 메디컬 익스프레스 보도]

“ 자가골수줄기세포이식 통한 ‘버거씨병 치료효과’ 입증 ”

자가골수줄기세포이식을 이용한 버거씨병 치료효과가 다시 한 번 입증됐다.

치료 결과 환자들의 통증이 통계적으로 유의하게 감소했으며,

발에 발생한 조직 궤양치료를 효과가 우수함이 보고되었다.

[Scientific Reports 학술지 발표]

“ 세계 최초의 줄기세포 치료제가 한국에서 탄생 ”

파미셀은 급성심근경색 줄기세포 치료제에 대해 세계 최초로 품목 허가를 받음,
임상시험결과 치료제를 투여한 환자들의 혈액 공급 기능이 향상됨.

[SBS NEWS 보도]

“ 줄기세포, 급성심근경색 환자의 심부전발생 방지 ”

세계 최초의 줄기세포치료제를 도입하여 골든타임을 놓친 심근경색 환자를 치료,
심부전 발생위험을 낮추기 위해 줄기세포 치료 지속적으로 받는 것이 중요.

[가톨릭대학교 서울성모병원 | 아시아 경제지]

“ 줄기세포 ‘척수신경 재생 효과’ 세계 최초로 입증 ”

사고로 척수를 다치면 몸이 마비된 채로 평생을 살아야 하는 척수 손상 환자에게 줄기세포치료가 효과가
있다는 것이 세계에서 처음으로 MRI촬영을 통해 입증.

[KBS뉴스 보도]

“ 줄기세포로 파킨슨병 치료효과 입증 ”

난치병인 파킨슨병에 중간엽줄기세포 이식치료가 효과가 있음을 입증해, 학계의 주목을 받음
파미셀에서 배양한 중간엽줄기세포 이식시 치료 가능성 확인.

[국제학술지 'Moi Cell Tixicol' 지에 발표]



Dr. Kim's Stem Cell Clinic

ONLY  NE



오직 하나, 즐기세포만을 연구해 왔습니다.

이렇다 할 치료방법이 없어 고통받는 환자들을 진료하면서 이들에게 삶에 대한 희망을 주고 싶었습니다. 이를 위해 새로운 치료방법을 찾게 되었고, 그 원천이 될 수 있는 것이 즐기세포였습니다. 난치성 질환 환자들에게 희망이 되고자 오직 하나만 연구해 왔습니다.

NO. 1 CUSTOM MADE CELLAPY CLINIC !

세계최초의 줄기세포치료제 개발을 넘어 최고의 줄기세포 클리닉을 향합니다.



FOR



[ONE FOR ONE]

오직 당신만을 위한 맞춤 줄기세포 케어가 시작됩니다.

질환별 특성에 따라 치료법 또한 달라야 합니다.

Dr. Kim's Stem Cell Clinic은 환자 개인별 특성을 고려한
맞춤형 줄기세포 케어를 통해 효과적인 치료 성과를 제공합니다.

ONLY 1 CUSTOM MADE CELLAPY CLINIC !

환자는 모두 다르기에 당신만을 위한 맞춤 치료법을 제안 드립니다.



FOR





NO.1 CUSTOM CELLAPY



THE WORLD'S FIRST THE WORLD'S BEST

세계 최초로 가장 안정화된 줄기세포 치료제를 개발한 노하우

Dr. Kim's Stem Cell Clinic은 세계 최초의 성과를 넘어서
세계 최고의 줄기세포 전문 클리닉으로 성장합니다.
그 특별한 치료 프로그램을 소개합니다.



OUR VISION

“사람을 구하고 세상을 놀라게 할 것입니다.”

10여년전, 내과의사로서 병으로 고통받는 환자들을 치료하면서 이들을 위해 새로운 치료방법을 찾게되었고 그 원천이 될 수 있는 것이 줄기세포임을 확신하였습니다.

수많은 백혈병 환자들을 대상으로 줄기세포치료의 시초라고 할 수 있는 말초 조혈모세포이식술을 국내 최초로 시행하여 (약 300여명) 줄기세포의 치료적 가치를 경험하였고, 이를 바탕으로 환자들에게 줄기세포치료를 보급하고자 대학병원 교수직을 그만두고 파미셀(주)라는 줄기세포치료제 개발회사를 설립하였습니다.

김현수 줄기세포클리닉의 뿌리는 세계 최초 줄기세포치료제 '셀그램-AMI'를 개발한 파미셀(주)의 노하우를 바탕으로 설립되었습니다.

본인은 세계 최초 줄기세포치료제의 개발자로서 줄기세포를 이용한 각종 질환의 풍부한 임상경험을 보유하고 있습니다.

본원은 이를 바탕으로 기존의 일반적인 치료법에 줄기세포 치료를 병행, 융합하여 치료 효과의 극대화를 실현하고, 환자 개인별 특성에 따른 맞춤형시스템을 도입하여 줄기세포 치료를 선도하는 세계적인 '김현수 줄기세포클리닉'이 되도록 최선을 다하겠습니다.



**Stem Cell
Center**

Stem Cell Center

줄기세포 센터



김현수 줄기세포클리닉 대표원장
연세대학교 원주의과대학 겸임교수/외래부교수
파미셀(주) 대표이사
2016년 세계3대 인명사전 '마르퀴즈후즈후인더월드(Marquis Who's Who in the World)' 등재
2015년 CNBC 주최 제14회 아시아 비즈니스 리더 어워드(ABLA, Asia Business Leader Award) FINALIST 선정
아주대학교 대학원 분자과학기술학과 겸임교수
(前)보건복지부 줄기세포 실용화 기획위원
(前)범부처 줄기세포연구 종합추진계획 총괄 기획위원
(前)과학기술부 Ultra program: 줄기세포분야 위원
(前)아주대학교 혈액종양내과 교수
아주대학교 의과대학원 졸업
연세대학교 원주의과대학 졸업

본원의 줄기세포 센터는 세계 각국의 우수한 바이오 기업 및 연구소와 협력하여 줄기세포와 수지상세포를 이용한 세포치료제를 개발하고 있습니다.

특히 2011년 식품의약품안전처(MFDS)로부터 세계 최초의 줄기세포치료제 '셀그램 - AMI'를 개발하여 품목허가를 받은 파미셀 주식회사와 함께 iGMP 연구시설에서 공동연구를 진행하고 있습니다.
끊임없는 연구만이 최적의 치료법을 개발해 낼 수 있으며 이는 곧 환자의 건강으로 이어집니다.
이런 신념을 바탕으로 뇌질환, 척수질환, 심장질환, 간질환, 폐질환 등에 대하여 줄기세포치료제 및 항암 치료제 개발을 위한 임상시험을 진행하고 있습니다.

최근 들어, 미래에 발생할지 모를 각종 난치성 질환을 치료하기 위해 자신의 줄기세포를 보관하는 사람들이 크게 늘고 있습니다.
보관된 줄기세포가 올바르게 쓰이기 위해서는 허가받은 치료제를 제조할 수 있는 기술력과 다양한 질환에 대한 임상경험이 뒷받침되어야 합니다.

본원의 줄기세포센터는 현재는 물론이고 미래에 발생할 난치병 환자들의 행복하고 건강한 삶을 위해 끊임없이 연구에 정진할 것입니다.





질환별 특성에 따른 ONR FOR ONE 케어시스템

세계최초 줄기세포치료제를 개발한 노하우,
연구기반의 풍부한 실험과 임상 경험 데이터는
난치성 질환 치료를 위한 맞춤형 진료를 가능하게 합니다.

줄기세포센터

줄기세포 연구의 목적은 현대의학으로는 더 이상의 치료효과를 기대할 수 없는 각종 난치성 질환을 정복하고자 합니다. 김현수줄기세포센터의 전문의료진과 1:1 맞춤 진료 상담을 통해 질병에 따라 효과적인 치료방법을 제시해 드립니다.

김현수 줄기세포클리닉의 특징점

- 세계최초 줄기세포 치료제 개발자의 전문진료
- 다양한 질환에 대한 방대한 임상데이터 보유
- 국내외 풍부한 R&D 네트워크 및 협진 시스템
- 줄기세포 시술을 위한 첨단 혈관조영장비 보유
- 무균연구실(i-GMP) 및 청정시설 보유

진료영역

중추신경계 질환

뇌졸중 | 알츠하이머병 | 파킨슨병 | 근위축성 측삭경화증 | 척수손상

심장질환

급성심근경색 | 허혈성 심근병증

소화기계 질환

간경변 | 췌장암 | 궤양성 대장염

기타

당뇨병 | 연골 및 뼈 질환 | 성기능장애

난치성 질환이라고 마냥 두려워할 이유는 없지요

오직 당신만을 위한 맞춤케어 시스템

의학기술의 한계를 뛰어넘은 차세대 첨단의학을 실현합니다

줄기세포 치료는 질병이 발생하면 자신의 성체줄기세포를 주입하여 손상된 세포의
기능이나 조직을 회복시켜 본래의 기능을 재생 및 유지하게 하는 첨단 치료법입니다.

심장질환, 뇌질환, 간질환, 암 등을 비롯한 각종 난치병에 대하여
줄기세포 치료의 효과가 입증되어 있습니다.



OUR CENTERS

세포치료연구소

줄기세포치료제의 제조 및 품질관리에 있어 수많은 노하우를 바탕으로 성과를 만들어가고 있으며, 유효성과 안전성 확보를 위해 끊임없는 기초연구와 임상연구를 진행하고 있습니다. 난치성 질병치료의 탁월한 성과를 보이고 있는 줄기세포치료제의 상업화를 위해 모든 연구를 전념하고 있습니다.

서울 세포치료센터

서울 강남구 소재
iGMP 보유

성남 세포치료연구소

경기도 성남시 소재
GMP 보유

2005

보건산업기술대전 연구부문 대상 수상
[보건복지부]

2007

차세대 세계일류상품 생산기업 선정
[지식경제부]

2011

세계 최초 줄기세포치료제
셀그램 - 에이엠아이 품목허가
[MFDS]

2011

대한민국보건산업대상
산업발전부문 대상 수상
[보건복지부]

2014

수출유망중소기업 선정
[중소기업청]



맞춤케어상담센터 | 문의전화 02 511 1101
Dr. Kim's Clinic은 환자 중심의 1:1 맞춤케어 전문서비스를 제공합니다.

